

Bảng Cấm Ngừng

Người lái xe không được ngừng tại nơi có bảng cấm ngừng áp dụng.

Phạt tối thiểu \$337 và mất hai điểm



Ngừng xe tại hoặc gần

- nơi người qua đường
- nơi trẻ em qua đường
- bất cứ dấu hiệu qua đường nào

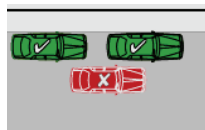
Phạt tối thiểu \$448 và mất hai điểm



Đậu xe song song

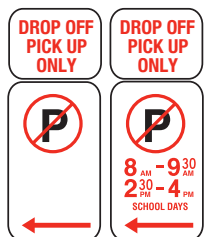
Đậu xe song song là bất hợp pháp và nguy hiểm.

Phạt tối thiểu \$337 và mất hai điểm.



Quay xe lại bất hợp pháp

Phạt tối thiểu \$337 và mất ba điểm.



Bảng Cấm đậu

Người lái xe không được phép ngừng trừ phi có người xuống hoặc lên xe. Thời gian ngừng tối đa hai phút. Người lái xe phải ở gần xe trong vòng ba phút.

Phạt tối thiểu \$187 và mất hai điểm



Bảng Trạm xe buýt

Người lái xe không được phép ngừng hoặc đậu tại trạm xe buýt trừ phi lái xe buýt công cộng.

Phạt tối thiểu \$337 và mất hai điểm.



Luôn luôn nắm tay trẻ em tại nơi hoặc gần xe cộ lưu thông

Parents, for the sake of our students, please display good behaviour especially around the school. Children and young people will copy the example you set.

Child restraint rules

Children under the age of seven years must be restrained in an age-appropriate child restraint or booster seat, when traveling in a vehicle. Always make sure your children are buckled-up before driving off.

Minimum penalty \$337 and three demerit points.

Drive vehicle using a mobile phone in school zone

Minimum penalty \$448 and five demerit points.



Obey the school zone speed limit of 40 km/h during school terms.

For further information please contact

the Road Safety Officer
City of Canterbury Bankstown
9707 9000 or visit rms.nsw.gov.au

cbc.city.nsw.gov.au

    @ourcbc
Like & follow us



Driving safely in & around school zones



'No Stopping' signs

Drivers must not stop in an area where a 'No Stopping' sign applies.

Minimum penalty \$337 and two demerit points.



Stopping on or near a:

- Pedestrian crossing;
- Children's crossing; and
- Marked foot crossing.

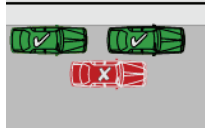
Minimum penalty \$448 and two demerit points.



Double parking

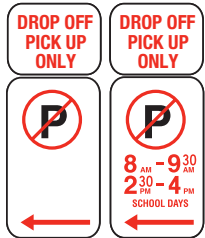
Double parking is illegal and dangerous.

Minimum penalty \$337 and two demerit points.



Making an illegal u-turn

Minimum penalty \$337 and three demerit points.



'No Parking' signs

Drivers must not stop unless dropping-off or picking-up passengers. The maximum stopping time is two minutes. The driver must stay within three metres of the vehicle.

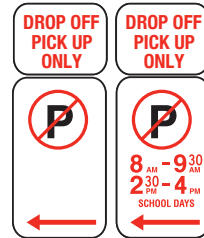
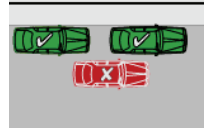
Minimum penalty \$187 and two demerit points.

'Bus Zone' signs

Drivers must not stop or park in a bus zone unless you are driving a public bus.

Minimum penalty \$337 and two demerit points.

Always hold your child's hand in and around traffic.



إشارات 'ممنوع التوقف' (No Stopping)

على السائقين عدم التوقف في منطقة تنطبق عليها إشارة 'ممنوع التوقف'.
الحدة الأدنى للغرامة 337 دولاراً وخسارة نقطتين من نقاط الأهلية (demerit point).

ممنوع التوقف فوق أو قرب

- معبر مشاة مخطط
- معبر أطفال المدارس
- أي معبر مشاة Foot Crossing محدد بإشارات للمشاة

الحدة الأدنى للغرامة 448 دولاراً وخسارة نقطتين من نقاط الأهلية (demerit point).

الصف المزدوج

الصف المزدوج مخالف للقانون وخطير.
الحدة الأدنى للغرامة 337 دولاراً وخسارة نقطتين من نقاط الأهلية (demerit point).

الاستدارة للخلف بطريقة غير قانونية

الحدة الأدنى للغرامة 337 دولاراً وخسارة ثلاث نقاط من نقاط الأهلية (demerit point).

إشارات 'ممنوع الوقوف' (No Parking)

على السائقين عدم التوقف إلا إذا كانوا ينزلون أو يصعدون ركاباً. أقصى مدة للتوقف دقيقتان. على السائق البقاء ضمن مسافة ثلاثة أمتار من السيارة.
الحدة الأدنى للغرامة 187 دولاراً وخسارة نقطتين من نقاط الأهلية (demerit point).

إشارات 'منطقة باصات' (Bus Zone)

على السائقين عدم التوقف أو الوقوف في منطقة باصات إلا إذا كانوا يقودون باص مواصلات عامة.
باسات المدارس. الحدة الأدنى للغرامة 337 دولاراً وخسارة نقطتين من نقاط الأهلية (demerit point).

امسك دائماً بيد طفلك أثناء السير في مكان تتواجد فيه حركة مرور.

"No Stopping" 標誌

在“No Stopping”（禁止停車）標誌適用的區域，司機不得停車逗留。

罰款至少為337元，同時扣2分。

如下列地方或其附近停車逗留：

- 人行橫道
- 兒童通行橫道
- 已標明的任何人行橫道

罰款至少為448元，同時扣2分。

並排停車

並排停車 (Double parking) 不但違法，而且有危險。

罰款至少為337元，同時扣2分。

違法掉頭 (U-turn)

罰款至少為337元，同時扣3分。

"No Parking" 標誌

除了讓乘客上下車之外，司機不得停車逗留。停車時間不得超過兩分鐘。司機離開車輛的距離不得超過三米。

罰款至少為187元，同時扣2分。

"Bus Zone" 標誌

除了巴士司機之外，司機不得在巴士停車區 (bus zone) 停車逗留 (stop) 或停放車輛 (park)。
罰款至少為337元，同時扣2分。

在交通繁忙地帶，一定要始終牽住孩子的手。

